

J. C. Fabergé

J. C. Fabergé

Fabulous Carl Fabergé

Bien que la plupart des connaissances populaires sur Fabergé se concentrent sur la création des œufs de Pâques impériaux, considérés comme la quintessence de son art et commandés par la famille impériale russe, la Fondation Igor Carl Fabergé a décidé de proposer une approche différente en présentant « de nouvelles découvertes » et des pièces peu connues comme point de départ de cette exposition. En exposant plus de 120 pièces provenant de collections privées (dont plus de 60 % produites par les ateliers de C. Fabergé), la Fondation Igor Carl Fabergé offre un aperçu de la richesse et de la polyvalence des ateliers Fabergé de Saint-Pétersbourg et de Moscou ainsi que leur influence sur leurs contemporains.

Beaucoup d'entre elles n'ont pas été montrées auparavant ni en Europe ni en Suisse, et certaines sont présentées pour la première fois dans cette exposition.

Le clou de l'exposition « Fabulous Carl Fabergé » sera certainement la découverte et la présentation de deux œufs impériaux non identifiés jusqu'ici.

Cette exposition n'aurait pu avoir lieu sans la mobilisation de nombreux collectionneurs qui ont répondu présents avec enthousiasme et grâce au soutien actif et indéfectible de GemGenève et de ses partenaires. Qu'ils en soient remerciés.

Il ne me reste plus qu'à vous souhaiter une agréable visite à la découverte de Carl Fabergé et ses contemporains.

— *Bernard Ivaldi*, Président de la Fondation Igor Carl Fabergé

- 1 **Broche émaillée « Pièce de 10 roubles de l'impératrice Catherine II », pièce datée de 1776**
Or, argent, rubis, diamants taille rose
Atelier d'August Holström, maison Carl Fabergé
Diamètre : 3,0 cm
Provenance : Don du grand-duc Alexis Alexandrovitch à Elizabeth Baletta, danseuse étoile du théâtre impérial Mikhailovsky
Collection privée
- 2 **Broche « Flocon de neige »**
Platine, diamants
Attribuée à l'atelier A. Holström, maison Carl Fabergé d'après un dessin d'Alma Pihl
Diamètre : 3,2 cm
Collection privée
- 3 **Broche circulaire « feuille de trèfle »**
Or, diamants, rubis
Marque du maître d'atelier illisible
Numéro d'inventaire : 15932, maison Carl Fabergé
Diamètre : 2,8 cm
Provenance : Impératrice Maria Feodorovna
Collection privée
- 4 **Broche émaillée « Rocaille »**
Or, diamants, rubis, émail
Atelier de Mikhail Perkhin, maison Carl Fabergé
Diamètre : 3,0 cm
Collection privée
- 5 **Broche de présentation « Aigle à deux têtes »**
Or, argent, diamants
Atelier d'Henrik Wigström, maison Carl Fabergé
Numéro d'inventaire : 1418
Saint-Pétersbourg, 1903
Longueur : 4,5 cm
Provenance : Impératrice Maria Feodorovna
Collection Palais Royal Hong Kong Ltd
- 6 **Broche émaillée « Fleur de pensée »**
Argent, or, émail, diamants
Maître d'atelier : August Hollming, maison Carl Fabergé
Hauteur : 2,8 cm
Collection privée
- 7 **Broche émaillée « Losange »**
Or, argent, diamants, émail, boîte originale en cuir
Numéro d'inventaire : 3914, Cartier
Longueur : 3,5 cm
Collection Palais Royal Hong Kong Ltd
- 8 **Broche « Ellipsoïde »**
Platine, verre bleu, diamants
Non marquée, attribuée à Chaumet
Inscription : « 25 déc. 1911 »
- 9 **Broche de présentation « Double Chiffres »**
Or, argent, diamants, saphirs calibrés
Maître d'atelier : Carl Hahn, Saint-Pétersbourg, 1906
Prix : 350 roubles
Longueur : 3,7 cm
Provenance : Don de l'empereur Nicolas II et d'Alexandra Feodorovna à M^{lle} Bompard, épouse de l'ambassadeur de France en Russie, Maurice Bompard. Ce cadeau est mentionné dans les mémoires de Maurice Bompard « Mon ambassade en Russie. 1903-1908 »
Collection Palais Royal Hong Kong Ltd
- 10 **Broche émaillée et sertie « Treillis »**
Argent, or, diamants, émail
Maître d'atelier : Carl Bok
Saint-Pétersbourg, c.1890
Longueur : 5,0 cm
Collection privée
- 11 **Broche-pendentif émaillée « Anémone »**
Or, diamant, émail peint
Non marqué, probablement de Russie, c.1900
Largeur : 3,0 cm
Collection privée
- 12 **Coupe-papier bijoutier**
Or, cachalong, rubis ; lame en agate
Atelier Erik Collin, maison Carl Fabergé
Saint-Pétersbourg
Longueur : 16,0 cm
Collection privée
- 13 **Broche « Avant-Garde »**
Or
Maître d'atelier : IF (Ivan Flink), Moscou, pré-1899, probablement Fabergé ou Bolin
Diamètre : 3,3 cm
Collection privée
- 14 **Malle de cantine « Avant-Garde »**
Argent
Maître d'atelier : EK (possiblement Erik Kollin), Saint-Pétersbourg, c.1890
Longueur : 19,5 cm
Collection privée
- 15 **Broche émaillée « Fleur d'orchidée »**
Or, argent, diamants, émail
Maître d'atelier : Georges Le Turcq, Paris, c.1890
Hauteur : 7,0 cm
Collection privée

1



2



3



4



5



6



7



8



9



10



11



12



13



14



15



16



17



18



19



20



- 16 **Présentation impériale « Aigle à double tête »**
Or, diamants
Boîte originale en cuir rouge du « Cabinet »
impérial attribuée à la maison Carl Fabergé
Saint-Pétersbourg, c.1913
Longueur : 4,2 cm
Collection Palais Royal Hong Kong Ltd
- 17 **Porte-cigarettes bijoutier « Gui blanc »**
Argent, or, rubis, saphir
Carl Fabergé Moscou
Numéro d'inventaire : 11544
Hauteur : 9,0 cm
Collection privée
- 18 **Porte-cigarettes en argent**
Argent, saphir cabochon
Fabergé Moscou, Moscou, 1910
Numéro d'inventaire : 15748
Hauteur : 9,4 cm
Collection privée
- 19 **Etui à cigarettes « Minni 1897 »**
Argent, or, diamant, rubis, saphir
Dans la boîte originale du « Cabinet » impérial
des ateliers de Fabergé, Moscou, 1897
Numéro d'inventaire : 11544
Hauteur : 7,5 cm
Provenance : Impératrice Maria
Feodorovna de Russie, également
connue sous le nom de « Minni »
Collection privée
- 20 **Porte-cigarettes émaillé**
Vermeil, émail de couleur fuchsia
sur fond guilloché, diamants
Atelier August Hollming, maison Carl
Fabergé, Saint-Pétersbourg, c.1900
Numéro d'inventaire : 23841
Longueur : 6,0 cm
Collection Palais Royal Hong Kong Ltd
- 21 **Porte-cigarettes « Souvenir »**
Argent, or, saphir cabochon, émail, soie
Atelier August Hollming, maison Carl
Fabergé, Saint-Pétersbourg, 1900
Don d'amis à A. Duard (artiste du théâtre
Mikhaïlovski), 18 mars 1900
Hauteur : 10,5 cm
Collection privée
- 22 **Broche émaillée « Hexagonale »**
Or, platine, diamants taille rose, émail
Cartier, Paris, c.1910
Longueur : 4,9 cm
Collection Palais Royal Hong Kong Ltd
- 23 **Porte-cigarettes « Samorodok »**
Or émaillé, saphir
Atelier August Holmström, maison
Carl Fabergé
Hauteur : 9,5 cm
Collection privée
- 24 **Porte-cigarettes bijoutier**
Argent, or, saphir cabochon
Maître d'atelier : Alexander Chailloux,
fournisseur de Cartier sur les articles
pour fumeur, Paris, c.1910
Longueur : 18,0 cm
Collection privée
- 25 **Étui à cigarettes émaillé Art nouveau
« Berceuse »**
Maître d'atelier : Konstantin Linke,
maison Bolin
Saint-Pétersbourg, c.1900
Largeur : 9,0 cm
Collection privée
- 26 **Etui à cigarettes « Ordre de Saint-André »**
Argent, or, émail
Maître d'atelier : MFI, Saint-Pétersbourg, c.1890
Hauteur : 9,0 cm
Collection privée
- 27 **Sceau à main bijoutier**
Or, néphrite, émail
Dans une boîte marquée « Noble & Co,
Русское изделие, Haymarket London »,
attribuée à la maison Carl Fabergé
Hauteur : 6,5 cm
Collection privée
- 28 **Sceau à main en or orné de néphrite**
Or, néphrite, rubis, perles
Atelier Mikhail Perkhin, maison Carl Fabergé
Matrice gravée des armoiries de la famille
Gorchakov
Hauteur : 12,3 cm
Collection Palais Royal Hong Kong Ltd
- 29 **Sceau à main émaillé**
Argent, or, cabochon d'améthyste, émail
Dans une boîte en cuir marquée : « Noble &
Co, Русское изделие, Haymarket London »,
attribué à la maison Carl Fabergé
Hauteur : 7,0 cm
Collection privée
- 30 **Sonnette en forme de cœur**
Vermeil, or, émail, perles, calcédoine
Atelier Mikhail Perkhin, maison Carl Fabergé
Provenance : Grande-duchesse Elena

21



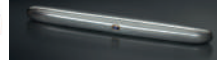
22



23



24



25



26



27



28



29



30



31



32



33



34



35



36



37



38



39



40



- Vladimirovna et Nicolas Prince de Grèce
Largeur : 5,0 cm
- 31 **Sonnette circulaire « Trois tortues »**
Or, grenat, diamants taille rose, pierre
Numéro d'inventaire : 553, maison
Carl Fabergé
Diamètre : 8,4 cm
Provenance : Impératrice Maria
Feodorovna de Russie
Collection Palais Royal Hong Kong Ltd
- 32 **Sonnette circulaire émaillée**
Vermeil, argent standard 88, or,
améthyste, émail
Atelier Henrik Wigström, maison Carl Fabergé
Numéro d'inventaire : 23816
Diamètre : 5,5 cm
Collection privée
- 33 **Sonnette sphérique émaillée**
Argent, émail vert sur fond guilloché,
cabochon de pierre de lune, pierre
dure perlée Numéro d'inventaire :
1497, maison Carl Fabergé
Longueur : 6,5 cm
Collection privée
- 34 **Îcône pectorale de la Vierge à l'Enfant
en saphir gravé avec chaîne émaillée**
Or, argent, diamants taille rose, perles,
émail, saphir de Ceylan 49,0 ct.
Atelier Feodor Ruch, maison Carl Fabergé
Îcône : 4,3 cm
Chaîne : 169,0 cm
Collection Palais Royal Hong Kong Ltd
- 35 **Bonbonnière en forme de guitare russe
à sept cordes, sculptée dans une seule
pierre d'agate cornaline**
Cornaline, or, perles, émail
Numéro d'inventaire : 54223
Attribuée à l'atelier Mikhail Perkhin,
maison Carl Fabergé
Longueur : 10,2 cm
Collection privée
- 36 **Grande bouilloire en argent avec support
et son brûleur**
Numéro d'inventaire : 23184, ateliers Carl
Fabergé à Moscou, Moscou, 1901
Hauteur : 24,0 cm
Collection privée
- 37 **Boucle de ceinture émaillée**
Argent, platine, diamants
Numéro d'inventaire : 664
- Maître d'atelier : Eugène Bako
Cartier Longueur : 7,5 cm
Collection Palais Royal Hong Kong Ltd
- 38 **Cadre photo bijoutier**
Vermeil, or, diamants, améthystes, émail
vert sur fond guilloché
Atelier Heinrich Yahr (maison Carl
Fabergé) pour Cartier, Moscou, c.1903
Hauteur : 6,2 cm
Collection Palais Royal Hong Kong Ltd
- 39 **Vase cylindrique bleu foncé en jaspe
Wedgwood monté sur argent**
Argent, céramique
A.Б (Abram Beilin)
Saint-Pétersbourg, c.1900
Hauteur : 11,7 cm
Collection privée
- 40 **Vanity émaillé et bijoutier**
Argent, or, rubis, émail
Atelier Heinrich Yahr (maison Carl Fabergé)
pour Cartier
Numéro d'inventaire : 161, Moscou, c.1907
Longueur : 5,8 cm
Collection Palais Royal Hong Kong Ltd
- 41 **Montre pendentif « Boule de Genève »**
Argent, or, diamants, perles, émail
Atelier Heinrich Yahr (maison Carl Fabergé)
pour Cartier, c.1910
Diamètre : 2,3 cm
Collection Palais Royal Hong Kong Ltd
- 42 **Plaque commémorative pour le sous-
marin « Pantera »**
Argent
1 CA (premier artel), maison Carl Fabergé,
Saint-Pétersbourg, 1914
Longueur : 10,0 cm
Collection privée
- 43 **Bougeoir de voyage miniature de style
médiéval à trépied pliable**
Argent, grenats cabochons
Atelier Erik Collin, maison Carl Fabergé,
Saint-Pétersbourg, 1880
Hauteur : 6,5 cm
Collection privée
- 44 **Pendule de bureau rectangulaire émaillée**
Argent, or, émail, agate
Cartier, Paris, c.1910
Hauteur : 9,0 cm
- 45 **Support pour stylo en argent émaillé
commémorant « Le tricentenaire des**

41



42



43



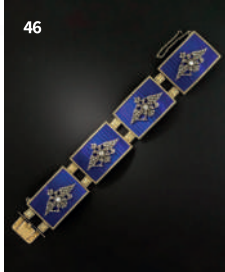
44



45



46



47



48



49



50



51



52



53



54



55



56



58



59



60



61



- Romanov » (1613-1913)**
Argent, émail
Maître d'atelier français : A.C., probablement pour les marques Fabergé ou Hahn
Spurious Hanh, Paris, c.1913
Longueur : 22,0 cm
Collection privée
- 46 **Bracelet émaillé « Aigles à deux têtes »**
Or, argent, diamants taille rose, émail bleu foncé sur fond guilloché
Maître d'atelier français : P?, probablement pour Fabergé or Bolin, Paris, c.1890
Largeur : 6,0 cm
Collection Palais Royal Hong Kong Ltd
- 47 **Briquet à cigare en forme de « Sphynx »**
Argent, marbre rouge
Atelier Isaak Rappoport, maison Carl Fabergé, Saint-Pétersbourg, c.1890
Longueur : 13,5 cm
Collection privée
- 48 **Poudrier circulaire émaillé**
Vermeil, émail
Atelier Henrik Wigström, maison Carl Fabergé
Numéro d'inventaire : 24960
Diamètre : 4,0 cm
Collection privée
- 49 **Flacon de parfum cylindrique bijoutier**
Or, diamants, émail
Atelier Mikhail Perkhin, maison Carl Fabergé
Longueur : 6,5 cm
Collection Palais Royal Hong Kong Ltd
- 50 **Porte-aiguilles oblong en or émaillé**
Or, émail, diamants
Atelier Mikhail Perkhin, maison Carl Fabergé
Longueur : 5,9 cm
Collection privée
- 51 **Baromètre tripode**
Vermeil, or, opales, émail
Maître d'atelier : Mathey & Cie pour Cartier, Paris, 1908
Hauteur : 14,5 cm
Collection Palais Royal Hong Kong Ltd
- 52 **Encrier en forme de vase émaillé**
Vermeil, émail
Maître d'atelier : J.C., maison Joseph Chaumet, Paris, c.1890
Hauteur : 9,0 cm
Collection privée
- 53 **Pendentif en forme d'« Éventail »**
Platine, diamants, émail
- Attribué à la maison Carl Fabergé, Saint-Pétersbourg, c.1910
Hauteur : 5,0 cm
Collection privée
- 54 **Pendule baromètre sur tableau émaillé**
Vermeil, or, émail
Cartier, Paris, 1907
Longueur : 14,0 cm
Collection Palais Royal Hong Kong Ltd
- 55 **Diptyque pectoral en or de l'icône de Notre-Dame de Kazan et de Saint Alexandre Nevsky**
Or
Hauteur : 5,0 cm
Provenance : Cadeau d'Ekaterina Dolgoroukova à l'empereur Alexandre II
Une face de l'icône présente une inscription en cyrillique : « Au monarque bien-aimé, 19 février 1880 » ; l'autre face présente une prière en vieux slave : « Je place tout mon espoir en Toi, Mère de Dieu, garde-le sous Ton abri. »
Ekaterina (Katia) Dolgoroukova fut longtemps la maîtresse du tsar Alexandre II de Russie. En juillet 1880, en tant que son épouse morganatique elle reçut le titre de Princesse Yurievskaya. Elle devint veuve après l'assassinat de l'empereur Alexandre II le 13 mars 1881.
Probablement Fabergé ou Bolin
Collection privée
- 56 **Horloge rectangle bijoutier**
Vermeil, or, cabochons d'améthyste
Cartier, Paris, 1907
Hauteur : 9,5 cm
Collection Palais Royal Hong Kong Ltd
- 57 **Étui pour cire à cacheter**
Vermeil, or, émail sur fond guilloché
Boîte en cuir Cartier d'origine, Paris, c.1908
Longueur : 14,6 cm
Collection Palais Royal Hong Kong Ltd
- 58 **Poudrier ovoïde émaillé**
Or, argent standard 88, émail sur fond guilloché
Atelier Feodor Afanasiev, maison Carl Fabergé
Numéro d'inventaire : 20298
Hauteur : 3,1 cm
Collection privée
- 59 **Manche de fouet bijoutier marqué « Le Mordant 1907 »**
Vermeil, or, diamants taille rose, pierre de lune, émail

62



63



64



65



66



67



68



69



70



71



72



73



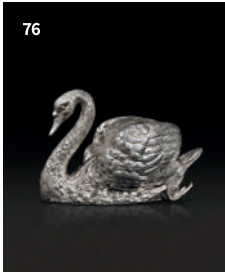
74



75



76



77



78



79



- « Le Mordant 1907 », gagnant du Jockey Club en 1907, Cartier, Paris, 1907
Hauteur : 7,3 cm
Provenance : Maurice Ephrussi (1849-1916), banquier, collectionneur d'art
Collection Palais Royal Hong Kong Ltd
- 60 **Grand manche de canne en jadéite**
Or, argent, diamants, émail
Atelier Mikhail Perkhin, maison Carl Fabergé
Saint-Pétersbourg, c.1901
Numéro d'inventaire : 4649
Hauteur : 7,0 cm
Collection privée
- 61 **Manche de parasol en bowénite émaillé et monté sur or**
Atelier Mikhail Perkhin, maison Carl Fabergé
Saint-Pétersbourg, c.1898
Numéro d'inventaire : 59958
Hauteur : 7,5 cm
Collection privée
- 62 **Boutons de manchette circulaires émaillés**
Or, émail
Atelier Edward Helenius, maison Carl Fabergé, Saint-Pétersbourg, c.1903
Numéro d'inventaire : 7744
Diamètre : 1,4 cm
Collection privée
- 63 **Boutons émaillés**
Or, argent, diamants, émail rose
Atelier August Holström, maison Carl Fabergé, Saint-Pétersbourg, c.1900
Numéro d'inventaire : 73005
Diamètre : 1,3 cm
Collection Palais Royal Hong Kong Ltd
- 64 **Cadre miniature triangulaire**
Argent, or, diamants
Atelier Victor Aarne, maison Carl Fabergé
Numéro d'inventaire : 3081
Largeur : 4,5 cm
Collection privée
- 65 **Boîte circulaire représentant une scène de la Première Guerre mondiale « Les Sœurs de la Miséricorde »**
Argent
Atelier Rudolf Weide, Saint-Pétersbourg, 1914
Diamètre : 6,0 cm
Collection privée
- 66 **Salière et poivrière de forme ovoïde portant l'inscription « Baby 97 »**
Argent
- Ateliers Carl Fabergé à Moscou
Provenance : Selon toute vraisemblance, cadeau à la grande-duchesse Olga Alexandrovna (1882-1960), fille d'Alexandre III, à l'occasion de son quinzième anniversaire
Hauteur : 4,0 cm
Collection privée
- 67 **Bonbonnière émaillée sertie d'une pièce de 10 roubles de Catherine II datée de 1776**
Or, émail
Maître d'atelier : Г.С. (GS cyrillique) et Nilouram
Diamètre : 5,8 cm
Collection privée
- 68 **Bonbonnière sertie d'une pièce d'1 rouble de Catherine II datée de 1782**
Or, émail rouge
Atelier Anders Nevalainen, maison Carl Fabergé
Numéro d'inventaire : 3477
Diamètre : 6,5 cm
Collection privée
- 69 **Plateau oblong en argent avec poignées supportant des griffons**
Argent
Ateliers Carl Fabergé à Moscou
Numéro d'inventaire : 40525
Longueur : 36,8 cm
Collection privée
- 70 **Grand plateau en argent « Avant-Garde »**
Maître d'atelier : M. Linke, Bolin, Moscou, 1889
Diamètre : 32,7 cm
Collection privée
- 71 **Pendentif triangulaire**
Argent, or, diamants
Marque du maître d'atelier illisible
Moscou, c.1900
Hauteur : 4,6 cm
Collection privée
- 72 **Groupe d'œufs de Pâques miniatures**
Œuf, or, diamants
Marque d'importation française
Largeur : 1,4 cm
Croix rouge en or, marquée K.Ф. (Fabergé), Moscou, c.1915
Hauteur : 1,0 cm
Ord, rubis, grenat
Largeur : 1,1 cm
Collection privée
- 73 **Médaille bi-couleur en forme de cloche**
Or, saphir

80



82



84



83



85



86



87



88



89



90



91



92



93



95



96



97



98



99



- Initiales cyrilliques : « X.B. »
 (« Christ est ressuscité »)
 Atelier Feodor Afanasiev, maison Carl Fabergé
 Hauteur : 3,2 cm
 Collection privée
- 74 **Plaque Cartier en argent représentant 16 échantillons en émail guilloché**
 Argent, émail
 Paris, c.1900
 Hauteur : 14,5 cm
 Collection Palais Royal Hong Kong Ltd
- 75 **Pendule Cartier triangulaire**
 Argent, or, émail
 Paris, c.1908
 Hauteur : 12,0 cm
 Collection Palais Royal Hong Kong Ltd
- 76 **Cygne en argent**
 Argent, cabochons de rubis
 Atelier Koch-Bergfeldt, Brême, attribué à la maison Carl Fabergé, marques d'importation pour la Russie, c.1900
 Numéro d'inventaire : 119660
 Longueur : 48,0 cm
 Poids : 4,2 kg
 Provenance : Famille Morozov
 Texte gravé en russe : « À Arsène Abrahamovitch et Vera Sergievna MOROZOV avec des vœux sincères à l'occasion du mariage et de la pendaison de crémaillère de la part des associés de l'usine de Tver, décembre 1900 »
 Collection privée
- 77 **Cactus**
 Néphrite, jaspe brun, or
 Probablement réalisé par Berquin-Varangoz, Paris, c.1912
 Hauteur : 13,5 cm
 Collection privée
- 78 **Marabout**
 Néphrite, or, diamants
 Probablement réalisé par Berquin-Varangoz, Paris, c.1912
 Hauteur : 11,0 cm
 Collection privée
- 79 **Bracelet en or émaillé**
 Or, émail
 Atelier Faliz, « Moulte aime qui attend », Paris, c.1875
 Largeur : 5,5 cm
 Collection privée
- 80 **Kovch en cloisonné, émail polychrome**
 Vermeil, émail
 Atelier Feodor Rückert, maison Carl Fabergé, Moscou, c.1900
 Numéro d'inventaire : 2399
 Longueur : 10,0 cm
 Collection privée
- 81 **Flacon de parfum en cloisonné, émail polychrome**
 Vermeil, émail
 Atelier Feodor Rückert, maison Carl Fabergé, Moscou, c.1905
 Hauteur : 5,7 cm
 Collection privée
- 82 **Salière tripode émaillée**
 Argent standard 88, émail, améthyste, aigue-marine, saphir
 Maître d'atelier : Sergueï Vachkov, Olovianichnikov & Sons, Moscou, 1911
 Hauteur : 7,0 cm
 Collection privée
- 83 **Porte-crayon en or émaillé**
 Or standard 72, émail
 Atelier Vladimir Soloviev, maison Carl Fabergé
 Hauteur : 12,0 cm
 Collection privée
- 84 **Pendentif émaillé à deux faces**
 Argent, or, diamants, émail
 Atelier of August Holmström, maison Carl Fabergé
 Diamètre : 2,3 cm
 Collection privée
- 85 **Marque-page en or émaillé**
 Or, émail, cristal de roche
 Boîte en cuir ajustée d'origine
 Atelier Mikhail Perkhin, maison Carl Fabergé, Saint-Pétersbourg, c.1900
 Numéro d'inventaire : 2976
 Provenance : Impératrice Maria Fedorovna
 Collection privée
- 86 **Style médiéval, boîte circulaire en argent, émaillée et ornée de bijoux**
 Argent, grenats cabochons, émail
 Maître d'atelier : A. J., Paris, c.1880
 Diamètre : 5,7 cm
 Collection privée
- 87 **Cadre « Boîte de Pandore »**
 Vermeil, émail
 Maître d'atelier : Israel Roukhomovsky

100



101



102



103



104



105



106



107



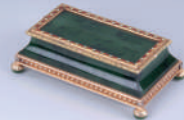
108



109



110



111



116



117



118



120



121



123



- Paris c.1910
Hauteur : 33,0 cm
Collection Palais Royal Hong Kong Ltd
- 88 **Trousse de toilette de voyage en argent**
Ateliers Fabergé à Moscou, Moscou, c.1880
Distributeur de talc
Hauteur : 8,3 cm
Collection privée
- 89 **Encrier en or bicolore**
Or, diamants, cabochons rubis,
cabochons saphirs
Maître d'atelier : Frederich Koechli, Saint-
Pétersbourg, c.1900
Largeur : 9,0 cm
Collection Palais Royal Hong Kong Ltd
- 90 **Sculpture en bronze doré**
« Marie et Casse-Noisette »
Bronze, marbre rouge
Sculpteur : Boris Frödman-Cluzel
Inscriptions en cyrillique : « Ballet Casse-
Noisette. Théâtre Mariinsky. Sculpteur Boris
Frödman-Cluzel », Saint-Pétersbourg, 1911
Largeur : 16,5 cm
Collection privée
- 91 **Marque-page en argent émaillé plique-à-jour**
Attribué à l'école impériale Stroganov,
Moscou, c.1913
Longueur : 11,2 cm
Collection privée
- 92 **Éléments d'étude pour « Framboise »**
Néphrite, rhodonite
Attribué à la maison Carl Fabergé
Collection privée
- 93 **Éléments d'étude pour « Narcisse »**
Néphrite, cacholong
Attribué à la maison Carl Fabergé
Collection privée
- 94 **Jetons de jeu de Whist en émail cloisonné**
Or, émail, Boucheron
Paris, c.1890
Diamètre : 3,5 cm
Largeur : 6,5 cm
Collection privée
- 95 **Lampe-icône en argent en forme de chérubin**
Argent
Marqué « Vladimirov », Saint-
Pétersbourg, c.1910
Hauteur : chérubin : 10,5 cm, chaîne : 54,0 cm
Collection privée
- 96 **Broche circulaire en or émaillé**
Or, argent, diamants taille rose, rubis
Fabergé's Moscou workshops
Diamètre : 3,0 cm
Collection privée
- 97 **Broche « Fleur »**
Broche « en diamants et rubis »
Or, argent, diamants, rubis
Attribué par I. Marchak, Kiev, c.1910
Numéro d'inventaire : 2516 00S
Collection privée
- 98 **Œuf de Pâques en agate**
Or, cabochons en rubis, agate
Non marqué, attribué à Cartier, Paris, c.1908
Hauteur : 2,2 cm
Collection Palais Royal Hong Kong Ltd
- 99 **Étui à cigarettes**
Or, néphrite, diamant, émail
Maître d'atelier : César & Stummer,
Cartier, Paris, 1907
Hauteur : 9,0 cm
Collection Palais Royal Hong Kong Ltd
- 100 **Broche en tourmaline sertie**
Argent, or, tourmaline, diamants, perles
Maître d'atelier : Victor Finikov, Bolin
Largeur : 4,3 cm
Collection privée
- 101 **Plaque en métal représentant**
144 échantillons de couleurs d'émail
translucide sur divers fonds guillochés
Maison Carl Fabergé, Saint-Pétersbourg, c.1890
Largeur : 30,0 cm
Collection Mirabaud
- 102 **Éléphant en néphrite, serti d'yeux en diamants**
Numéro d'inventaire : 23097
Maison Carl Fabergé, Saint-Pétersbourg, c.1900
Hauteur : 12,4 cm
Collection Mirabaud
- 103 **Grande boîte à thé en argent « Trompe l'œil »**
Le couvercle est gravé en russe « K. S.
Popov Frères, thé de Russie », ateliers
Carl Fabergé à Moscou, Moscou, c.1890
Largeur : 14,0 cm
Collection Mirabaud
- 104 **Grand modèle de carpe en néphrite**
Néphrite, pierre de lune cabochon
Maison Carl Fabergé, Saint-
Pétersbourg, c.1900
Numéro d'inventaire : 37544/F1500
Dans sa boîte en bois originale Fabergé



- Longueur : 23,0 cm
Collection Mirabaud
- 105 **Sceau à main en néphrite monté sur or bicolore et émail guilloché**
Néphrite, or, agate cornaline, émail
Atelier Henrik Wigström, maison Carl Fabergé
Dans un coffret en bois ajusté par la suite
Hauteur : 3,3 cm
Collection Mirabaud
- 106 **Kovch en or, bijou et émail en néphrite**
Néphrite, or, perle, diamants
Marques de maître d'atelier illisibles, maison Carl Fabergé
Numéro d'inventaire : 9771
Dans son étui en bois original estampillé « Fabergé Saint-Pétersbourg, Moscou, Odessa »
Longueur : 11,0 cm
Collection Mirabaud
- 107 **Vase cylindrique en néphrite monté sur argent doré**
Néphrite, argent
Atelier Mikhail Perkhin, maison Carl Fabergé
Hauteur : 7,8 cm
Collection Mirabaud
- 108 **Encrier sphérique en néphrite monté sur or**
Or, néphrite
Atelier Mikhail Perkhin, maison Carl Fabergé
Saint-Pétersbourg, c.1890
Hauteur : 6,0 cm
Collection Mirabaud
- 109 **Calendrier perpétuel en néphrite, émail et or bicolore**
Néphrite, or, diamants, perles, émail
Atelier Mikhail Perkhin, maison Carl Fabergé
Saint-Pétersbourg, pré-1899
Longueur : 12,1 cm
Présenté dans *Fabergé, Imperial Craftsman and his World*, G. de Habsburg-Booth-Clibborn, 2000, #337, p.166
Présenté dans *Fabergé/Cartier, Rivalen am Zarenhof*, Munich, 2003, #12
Expositions : 2000 : « Fabergé, Imperial Craftsman and his World », Wilmington, Delaware ; 2004 : « Fabergé/Cartier Rivalen am Zarenhof », Kunsthalle, Munich
Collection Mirabaud
- 110 **Boîte à timbres en néphrite, émail et or bicolore**
Néphrite, or, émail
Atelier Mikhail Perkhin, maison Carl Fabergé
Saint-Pétersbourg, pré-1899
- Longueur : 9,4 cm
Présenté dans *Fabergé, Imperial Craftsman and his World*, G. de Habsburg-Booth-Clibborn, 2000, #337, p.166
Présenté dans *Fabergé/Cartier, Rivalen am Zarenhof*, Munich, 2003, #12
Expositions : 2000 : « Fabergé, Imperial Craftsman and his World », Wilmington, Delaware ; 2004 : « Fabergé/Cartier Rivalen am Zarenhof », Kunsthalle, Munich
Collection Mirabaud
- 111 **Médaille en or représentant « Veronica » et croix**
Or, émail
Pour la commémoration de l'accident du train impérial de 1888 près de la gare de Borki
Maître d'atelier du médaillon : E. Kortmann, maison Carl Fabergé
Provenance : G. I. Hirsch
Hauteur : 3,8 cm
Maître d'atelier de la croix orthodoxe : MC (non identifié)
Hauteur : 4,0 cm
Collection Mirabaud
- 112 **Vide-poche « chinoiserie » en argent et émail cloisonné**
Argent, émail
Maître d'atelier : Frederic Boucheron, Paris
Hauteur : 9,0 cm
Collection Palais Royal Hong Kong Ltd
- 113 **Bracelet saphir**
Argent, or, saphirs cabochons, diamants
Saint-Pétersbourg, c.1890
Longueur : 19,5 cm
Collection privée
- 114 **Etui à cigarettes en or poli**
Or, grenat, corde d'amadou
Atelier August Hollming, maison Carl Fabergé, Saint-Pétersbourg, c.1910
Collection privée
- 115 **Encrier « Chat jouant avec souris »**
Argent
Maître d'atelier : Frederic Boucheron, Paris, c.1900
Largeur : 6,5 cm
Collection Palais Royal Hong Kong Ltd
- 116 **Boîte circulaire émaillée**
Vermeil, émail
Maître d'atelier : E. Feuillâtre
Diamètre : 9,8 cm
Collection Palais Royal Hong Kong Ltd



117 Gobelet à vodka bijoutier

Vermeil, grenats, cristal de roche
Maître d'atelier : Edouard Helenius,
maison Carl Fabergé
Gravure en cyrillique : « La poule boit aussi »
Hauteur : 5,0 cm
Provenance : Don du Grand-Duc Alexis
Alexandrovich à Elizabeth Baletta,
danseuse étoile au Théâtre impérial
Mikhailovsky
Collection privée

118 Armoiries de Russie impériale

Bronze doré
Graveur : G. Jackson, 22 rue de la Boétie,
fournisseur de la Cour impériale de
Russie pour le couronnement de
Nicolas II en 1896, Paris, 1896
Hauteur : 9,3 cm
Collection privée

119 « Œuf » Tsesarevich, 1905

Or, diamants, saphirs, vermeil, émail,
bois, soie
Œuf à deux feuilles émaillé en rouge
fraise, fabriqué à partir du plus haut
standard d'argent (91 zolotniks,
correspondant à de l'argent sterling 950)
Chaque feuille est décorée d'un motif
guilloché différent. L'œuf s'ouvre dans
le sens de la longueur avec des boutons
en chrysoprase (une chrysoprase est
manquante). Un côté de l'œuf est décoré
des lettres cyrilliques « X.B. » (« Le Christ
est ressuscité »), et l'autre avec l'ancienne
lettre slave « A » sous la couronne
impériale de l'Empire russe, qui forment
ensemble le monogramme de
Tsesarevich Alexei Nikolaevich
(1904-1918), qui lui a été accordé
dès le jour de sa naissance.
L'œuf a été fabriqué dans les ateliers
de l'école impériale Stroganov, comme
l'atteste la marque de fabricant « I.S.U. »
ainsi qu'une doublure en soie portant
l'insigne de l'école. La date de production
est 1904-1905, ce qui est confirmé par
la marque d'essai en forme de tête
de femme tournée vers la gauche
(1899-1908), ainsi que par le fait que
l'atelier d'émail n'a été ouvert qu'en 1902.
Il existe une longue tradition de
coopération entre l'école impériale
Stroganov et la maison Carl Fabergé.

La maison Fabergé, fournissait au fabricant
ses dessins lors de ses commandes. L'œuf,
d'une hauteur de 6,3 cm, contient
une surprise : un cachet de cire doré
miniature en forme d'œuf émaillé
rouge fraise, mesurant seulement 2,5 cm.
Le corps du sceau est orné d'un diamant
taillé en rose et de saphirs cabochons,
formant ainsi un sceau d'or. La matrice
est formée d'une pièce d'or émaillée de
l'impératrice Elizaveta Petrova. L'anse
creuse du sceau sert très probablement
de réservoir pour l'eau bénite.

Provenance : Sotheby's Londres 1966,
lot 112; Bonhams Londres 2009, lot 146A;
Sotheby's Londres 2016, lot 351

120 Œuf « Néphrite » de la Grande-Duchesse, 1904

Cadeau du tsar Nicolas II à sa tante et
belle-sœur la grande-duchesse Elizaveta
Feodorovna (1864-1918) à l'occasion de
Pâques, l'année de son 40^e anniversaire

121 Œuf-horloge « Bouquet de lys jaunes », 1893

Cadeau du tsar Alexandre III au médecin
néerlandais Dr Johann Georg Mezger
(1831-1901) pour les soins médicaux
prodigués aux membres de la famille
impériale après l'accident de train de 1888
Provenance : Dr J.G.Mezger family
Expositions : 1992 : « Fabulous Epoque of
Fabergé », Palais Catherine du musée
Tsarskoe Selo, Saint-Pétersbourg ; 2000 :
« Fabergé, Imperial Craftsman and his
World », Wilmington, Delaware ; 2017 :
« The Revolution of 1917. Russia and
Switzerland », musée national, Zürich

122 Portrait sculptural en bronze d'Anna Pavlova (1881-1931) dans Bacchanalia

Sculpteur : Boris Frödman-Cluzel (1878-1959)
Fonte à la cire perdue : A. A. Hébrard
Saint-Pétersbourg, 1911
Hauteur : 17,5 cm
Collection privée

123 Portrait sculptural en bronze d'Ida Rubinstein (1885-1960) dans Salomé

Sculpteur : Boris Frödman-Cluzel (1878-1959)
Fonte à la cire perdue : A. A. Hébrard
Saint-Pétersbourg, 1909
Hauteur : 15,0 cm
Collection privée

124 Portrait sculptural en bronze de Tamara Karsavina (1885-1978) dans Iphigénie

124



125



129



127



128



130



131



132



134



135



136



137



138



139



- Sculpteur : Boris Frödman-Cluzel (1878-1959)
 Fonte à la cire perdue : A. A. Hébrard
 Saint-Pétersbourg, 1910
 Provenance : #16 dans le catalogue
 de l'exposition « Sculptures de M. Boris
 Frödman-Cluzel, Les Artistes de la danse
 Russes et Françaises » à la galerie
 A.A. Hébrard's, 8 rue Royale, Paris,
 du 27 mai au 25 juin 1910
 Hauteur : 16,0 cm
 Galerie Ary Jan, Paris
- 125 **Portrait sculptural en bronze de Vaclav Nijinski (1889-1950) en position arabesque**
 Sculpteur : Boris Frödman-Cluzel (1878-1959)
 Fonte à la cire perdue : A. A. Hébrard
 Saint-Pétersbourg, 1909
 Hauteur : 26,0 cm
 Provenance : #9 dans le catalogue
 de l'exposition « Sculptures de M. Boris
 Frödman-Cluzel, Les Artistes de la danse
 Russes et Françaises » à la galerie
 A.A. Hébrard's, 8 rue Royale, Paris,
 du 27 mai au 25 juin 1910
 Collection privée
- 126 **Portrait sculptural en bronze de Ludmila Schollar (1888-1978) interprétant le rôle de la « danse juive » du ballet *Cleopatre***
 Sculpteur : Boris Frödman-Cluzel (1878-1959)
 Fonte à la cire perdue : A. A. Hébrard
 Saint-Pétersbourg, 1910
 Provenance : #13 dans le catalogue
 de l'exposition « Sculptures de M. Boris
 Frödman-Cluzel, Les Artistes de la danse
 Russes et Françaises » à la galerie
 A.A. Hébrard's, 8 rue Royale, Paris,
 du 27 mai au 25 juin 1910
 Hauteur : 16,0 cm
 Galerie Ary Jan, Paris
- 127 **Portrait sculptural en bronze de Bronislava Nijinska (1891-1972) dans le rôle d'« Almea » dans *Shéhérazade***
 Sculpteur : Boris Frödman-Cluzel (1878-1959)
 Fonte à la cire perdue : A. A. Hébrard
 Saint-Pétersbourg, 1910
 Collection privée
- 128 **Portrait sculptural en bronze de Maria Gorchkova en arabesque en chaussures à pointe**
 Fonte à la cire perdue : A. A. Hébrard
 Provenance : #14 dans le catalogue
 de l'exposition « Sculptures de M. Boris
 Frödman-Cluzel, Les Artistes de la danse
 Russes et Françaises » à la galerie
 A.A. Hébrard's, 8 rue Royale, Paris,
 du 27 mai au 25 juin 1910
 Hauteur : 16,0 cm
 Galerie Ary Jan, Paris
- 129 **Portrait sculptural en bronze de Jeanne Schwarz (1887-1970)**
 Sculpteur : Boris Frödman-Cluzel (1878-1959)
 Fonte à la cire perdue : A. A. Hébrard
 Saint-Pétersbourg, 1910
 Provenance : #9 dans le catalogue
 de l'exposition « Sculptures de M. Boris
 Frödman-Cluzel, Les Artistes de la danse
 Russes et Françaises » à la galerie
 A.A. Hébrard's, 8 rue Royale, Paris,
 du 27 mai au 25 juin 1910
 Hauteur : 28,0 cm
 Galerie Ary Jan, Paris
- 130 **Portrait sculptural en bronze d'Aida Boni (1880-1974) en position de pointe en attitude**
 Sculpteur : Boris Frödman-Cluzel (1878-1959)
 Fonte à la cire perdue : A. A. Hébrard
 Saint-Pétersbourg, 1910
 Provenance : #12 dans le catalogue
 de l'exposition « Sculptures de M. Boris
 Frödman-Cluzel, Les Artistes de la danse
 Russes et Françaises » à la galerie
 A.A. Hébrard's, 8 rue Royale, Paris,
 du 27 mai au 25 juin 1910
 Hauteur : 25,0 cm
 Collection privée
- 131 **Portrait sculptural en bronze de Mikhail Mordkin (1880-1944) exécutant la danse indienne de *La Bayadère***
 Sculpteur : Boris Frödman-Cluzel (1878-1959)
 Fonte à la cire perdue : A. A. Hébrard
 Saint-Pétersbourg, 1911
 Hauteur : 23,0 cm
 Collection privée
- 132 **Portrait sculptural en bronze d'Alexandra Balachova (1887-1977) dans le ballet *Le Petit Cheval bossu***
 Sculpteur : Boris Frödman-Cluzel (1878-1959)
 Fonte à la cire perdue : A. A. Hébrard
 Saint-Pétersbourg, 1911
 Collection privée
- 133 **Portrait sculptural en bronze de Vera Fokina (1886-1958) et Mikhail Fokin (1880-1942) dans *Camaval***
 Sculpteur : Boris Frödman-Cluzel (1878-1959)
 Fonte à la cire perdue : A. A. Hébrard



Hauteur : 16,5 cm

Collection privée

134 Portrait sculptural en bronze d'Adolf Bolm (1884-1951) dans les *Danses Polovtsiennes*

Sculpteur : Boris Frödman-Cluzel (1878-1959)

Fonte à la cire perdue : A. A. Hébrard

Hauteur : 23,5 cm

Collection privée

135 Un couple exécutant une danse russe

Sculpteur : Boris Frödman-Cluzel (1878-1959)

Fonte à la cire perdue : A. A. Hébrard

Hauteur : 17,0 cm

Collection privée

136 Portrait sculptural en bronze d'une contemporaine d'Isadora Duncan

Sculpteur : Boris Frödman-Cluzel (1878-1959)

Fonte à la cire perdue : Carlo Robecci

Moscou, 1912

Hauteur : 25,5 cm

Collection privée

137 Portrait sculptural en bronze de Vladimir Riabsev dans le rôle d'« Isaak » du *Corsaire*

Sculpteur : Boris Frödman-Cluzel (1878-1959)

Fonte à la cire perdue : A. A. Hébrard

Moscou, 1913

Hauteur : 21,0 cm

Collection privée

138 Étui à cigarettes « samodorok » en or

Or, diamants

Maison Carl Fabergé

© Horovitz & Totah

139 Broche grenat démantôide

Or, argent, diamants

Atelier Erik Kollin, Maison Fabergé firm

Longueur : 5,2 cm

© Paul Fisher Inc.

140 Broche circulaire en or « Trèfle »

Or, rubis, diamants

Atelier Edward Schramm, pour les

maisons Bolin ou Fabergé

Diamètre : 2,5 cm

© Faerber Collection.

Avec le soutien de



